

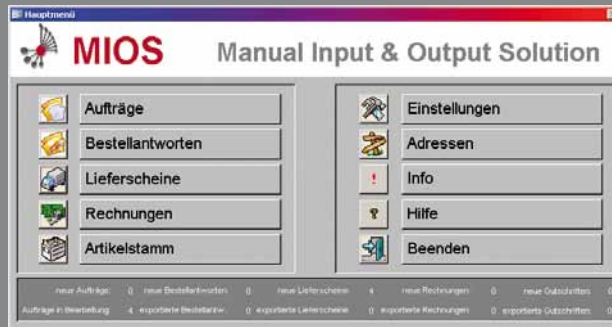
# MIOS Manual Input & Output Solution

LA FACILE SOLUZIONE EDI PER LA VOSTRA AZIENDA



Insieme con il nostro EDI Service Center, MIOS vi offre la possibilità di effettuare l'EDI (Electronic Data Interchange) con i vostri clienti in maniera manuale.

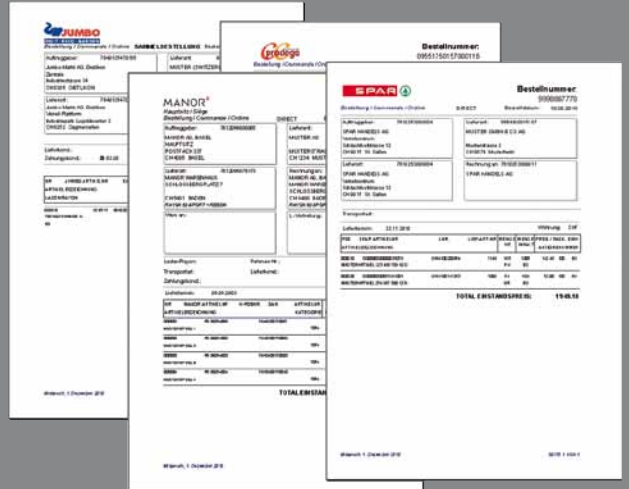
MIOS viene usato laddove non si devono realizzare interfacce tra l'EDI Service Center (ESC) e il sistema di gestione merci proprio. E' altresì adatto come soluzione temporanea per poter scambiare a breve termine dati EDI con i clienti, fino alla realizzazione di un'interfaccia definitiva per l'elaborazione automatizzata. MIOS è un prodotto sviluppato da STEPcom e viene adeguato costantemente alle diverse esigenze.



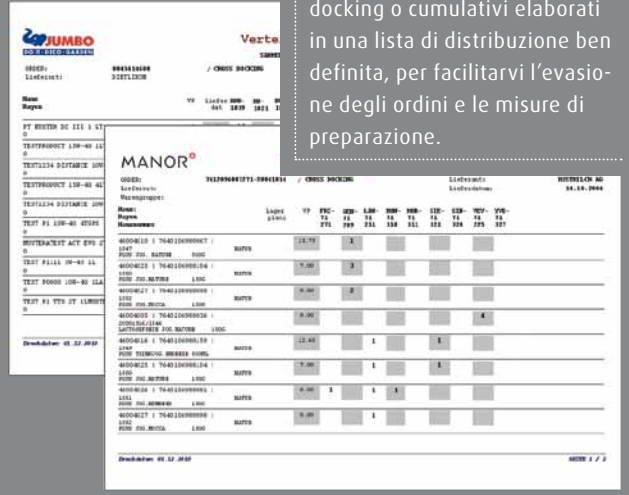
In MIOS vengono supportati i seguenti processi:

**ORDINI**

In questo menu potete ritirare gli ordini dei vostri clienti, che vengono visualizzati e sono poi pronti per la stampa. Dopo la visualizzazione, gli ordini sono a disposizione per l'ulteriore elaborazione, secondo il processo aziendale come risposta all'ordine, bolla di consegna o fattura.



Ricevete gli ordini cross docking o cumulativi elaborati in una lista di distribuzione ben definita, per facilitarvi l'evasione degli ordini e le misure di preparazione.





# MIOS Manual Input & Output Solution

## LA FACILE SOLUZIONE EDI PER LA VOSTRA AZIENDA

### RISPOSTE AGLI ORDINI

Qui avete la possibilità di ritrasmettere ai vostri clienti le modifiche nelle voci dell'ordine. Se desiderato, potete anche stampare la conferma dell'ordine.

### BOLLE DI CONSEGNA

Durante l'elaborazione delle bolle di consegna potete modificare le posizioni di fornitura dell'ordine del vostro cliente. Se necessario si possono aggiungere le informazioni logistiche. Su richiesta del cliente è possibile la creazione e la stampa di etichette SSCC (Serial Shipping Container Code). E' anche possibile stampare la bolla di consegna e accluderla alla fornitura.

### SSCC

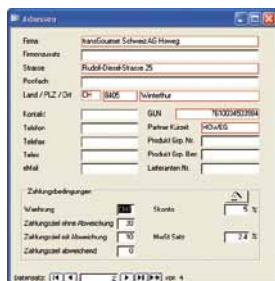
L'SSCC è un numero composto da 18 cifre (EAN-128) e serve per l'identificazione di unità logistiche (unità di spedizione).



Le etichette SSCC possono essere create per ogni partner e stampate in diversi formati. Esse vengono poi applicate sulla relativa confezione.

### FATTURA

In questo ambito, le fatture vengono messe a disposizione sulla base delle bolle di consegna trasmesse. Potete controllarle, eventualmente adattarle e trasmetterle ai vostri clienti. I prezzi vengono rilevati dall'ordine del cliente o dall'elenco degli articoli. Se non esistono ordini elettronici su cui basarsi, MIOS offre la possibilità di elaborare fatture manualmente. I dati occorrenti possono essere rilevati dall'elenco degli indirizzi e degli articoli.

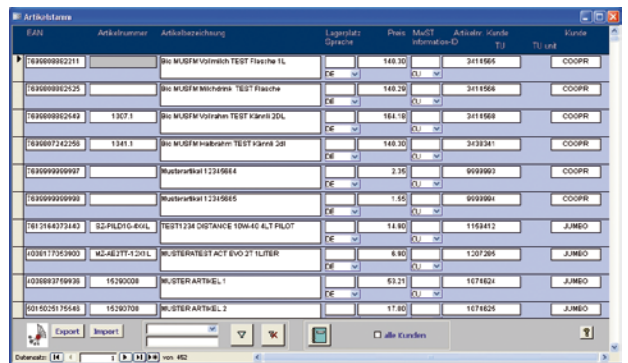


### ELENCO DEGLI INDIRIZZI

L'elenco degli indirizzi serve per l'elaborazione manuale di fatture. Qui potete inserire tutti gli indirizzi delle fatture che in seguito possono essere selezionati come base per l'emissione della fattura.

### ELENCO DEGLI ARTICOLI

All'occorrenza qui si possono gestire gli articoli. Se nell'ordine non viene acclusa la descrizione dell'articolo, è possibile integrare gli articoli con testi, relativi numeri del fornitore, ecc. L'elenco degli articoli offre pratiche possibilità di importazione ed esportazione.



### PANORAMICA DEI VANTAGGI

- **Connessione con tutti i partner commerciali attraverso un unico accesso**
- **Niente investimenti**
- **Disponibilità immediata**
- **Connessione già parametrizzata con l'EDI Service Center**
- **Interfaccia utente facile da usare e semplice**
- **Possibilità di funzionamento client/server**
- **Addestramento da parte dei nostri collaboratori qualificati**

### COSA VI OCCORRE

- PC o server sotto Windows
- Collegamento al nostro EDI Service Center

### COSTI (CHF)

Unico	nessuna
Collegamento del servizio	
Annuale	
Tassa d'utilizzo	360,-

MIOS è disponibile gratuitamente per i primi dodici mesi.